

## PIRITA ISETEENINDUSRAAMATUKOGU OHUTUSJUHEND

Tutvu iseteenindusraamatukogu ohutusjuhistega ja teavita ohu- ja häireolukordadest.

**Raamatukogu valvab turvafirma Artocard OÜ, juhtimiskeskuse telefon 659 7004**

### Turvafirmasse helista, kui:

- raamatukogus on häirivalt käituvaid isikuid
- märkad raamatukogu vara rikkumist
- raamatukokku on sisse tungitud
- raamatukogus on veeavarii
- raamatukogus on elektrikatkestus

**Üldine hädaabinumber** (politsei, päästeamet, kiirabi) **112**

### Teata oma asukoht:

Pirita raamatukogu, Metsavahi tee 19, Tallinn

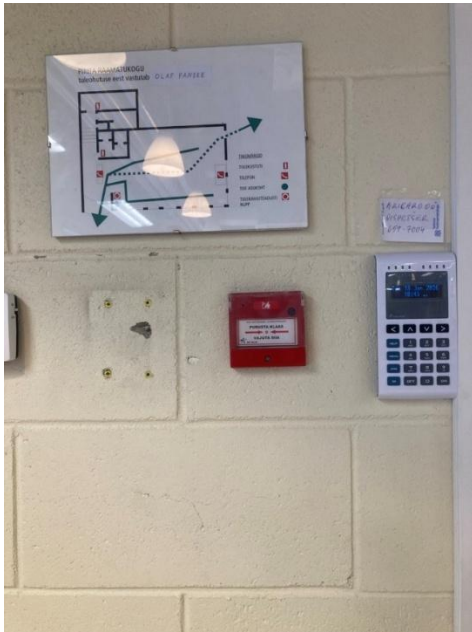
### Meditsiiniline hädaolukord:

- teata häirekeskusele telefonil 112
- selgita lühidalt, mis aadressil ja mis on juhtunud ning vasta dispetšeri küsimustele
- jälgi kannatanu seisukorda kuni kiirabi tulekuni ning suuna meedikud abivajajani

### Tulekahju korral:

- kui häirekellad on käivitunud või märkad tulekahju tunnuseid, evakueeru hoonest
- hoiata ohtu sattunud inimesi
- võimalusel sulge ukсед, tõkesta tule levikut
- teata häirekeskusele telefonil 112
- võimalusel oota päästemeeskonna saabumiseni ning vasta nende küsimustele. Päästemeeskonda informeer, mis põleb ja millises ulatuses, tulekahju tekkimise algkoht, kas hoonesse on jäänud inimesi ning nende eeldatav asukoht.

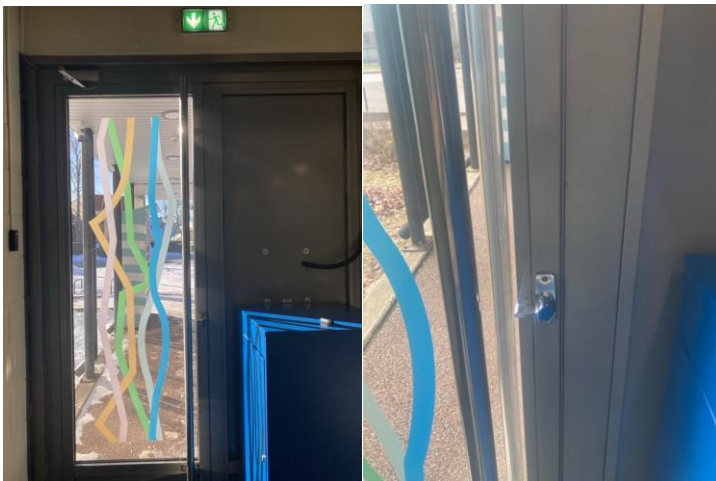
Kui märkad tulekahju tunnuseid, aga häirekellad ei ole tööle hakanud, siis vajuta tulekahjuteate nuppu (tähistatud punane karp seinal). Tulekahjuteadusti nupp (käsitsi aktiveeritav) asub raamatukogu peasissepääsu läheduses (vt lk 3, Joonis 1).



## Evakuatsiooniteed

Raamatukogus on kaks evakuatsioonipääsu:

- peauks, mis avaneb seestpoolt pöördnupuga

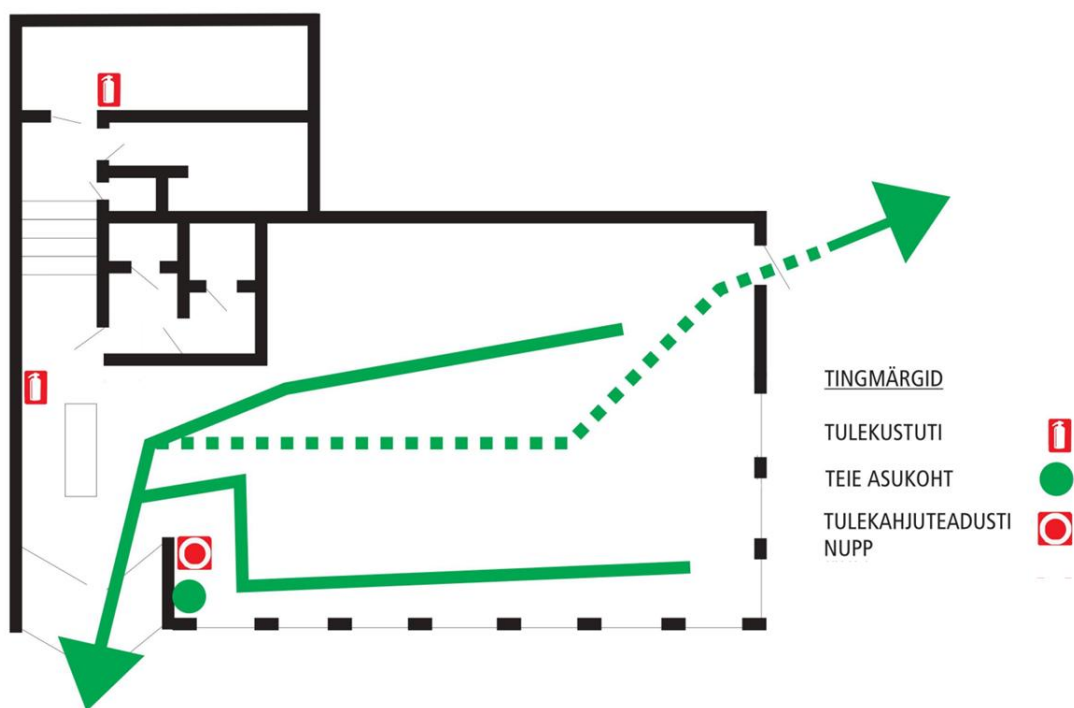


- evakuatsioonipääs raamatukogu küljel, mille juures punases võtmekarbis on ust avav võti



Evakuatsiooniteed on märgistatud Joonisel 1:

## PIRITA RAAMATUKOGU



Joonis 1

**Tulekustuti** asub teenindusleti kõrval seinal koos kasutusjuhendiga:

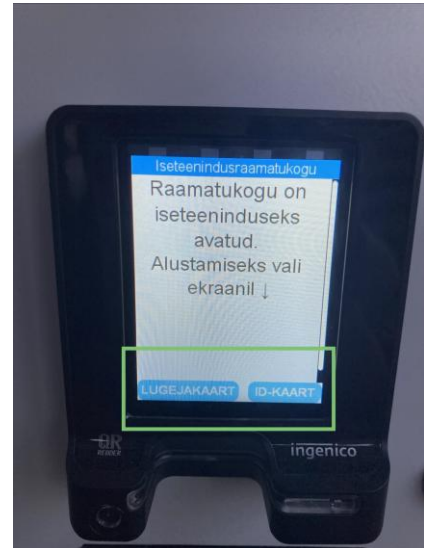


## Tõrked iseteenindusraamatukogu teenuse kasutamisel

Iseteenindusraamatukogu kasutajana saad siseneda raamatukokku kasutades uksele olevat läbipääsuseadet. Läbipääsuseadme kasutamisel tee kõigepealt ekraanil valik, kas kasutad ID-kaarti (või elamisloakaarti) või lugejakaarti.

Seejärel sisesta ID-kaart ekraani all olevasse lugerisse või skaneeri lugejakaardi vötkood lugeri ees. Ukse avanemisel on kuulda heli. Kui oled esimene külastaja, lülitub sisse valgustus.

Kui sa ei pääse iseteenindusraamatukokku, võib olla tegemist tehnilise probleemiga (nt internetiühenduse puudumine) või probleemiga lugejakirjes.



Iseteenindusajal ei ole üldjuhul raamatukogul IT või raamatukoguteenuse tuge, tekkinud probleemidest anna teada personaliga lahtiolekuaegadel raamatukogu kontaktidel.

### Iseteenindusraamatukogu teenuse kontaktid

Võta meiega ühendust, kui läbipääsuseade, iseteenindusseade vmt ei töötanud või soovid anda tagasisidet iseteenindusraamatukogu teenuse kohta.

**Pirita raamatukogule saad anda tagasiside** telefonil 683 0955, raamatukogu veebilehel [www.tallinnaraamatukogud.ee](http://www.tallinnaraamatukogud.ee) toodud personaliga lahtiolekuaegadel, [pirita@tln.lib.ee](mailto:pirita@tln.lib.ee)

### Iseteeninduse tugi

Iseteenindusraamatukogu ja iseteenindusseadmete (laenutuskapp, iseteenindusautomaat, tagastusriiul) tehnilistest probleemidest saad anda teada ka e-posti aadressil [iseteenindus@tln.lib.ee](mailto:iseteenindus@tln.lib.ee) . Vastame E–R esimesel võimalusel.